

# ANTILLES ASSISTANCES

C'est

Plus de 1000 produits à votre disposition

- Eclairage intérieur
- Eclairage stands et magasins
- Encastrés
- Eclairage OUTDOOR
- Transformateurs, lampes et accessoires

## ECLAIRAGE

ARCHITECTURAL & DÉCORATIF

2008 - 2009



## ■ SYSTEME SUR RAIL BASSE-TENSION **ONE**

### Rail Basse-Tension

**944002** Rail 1,0m, satin, bouchon de fin inclus

€ 17,00

**944003** Rail 1,5m, satin, bouchon de fin inclus

€ 21,00

**944004** Rail 2,0m, satin, bouchon de fin inclus

€ 25,00

12V

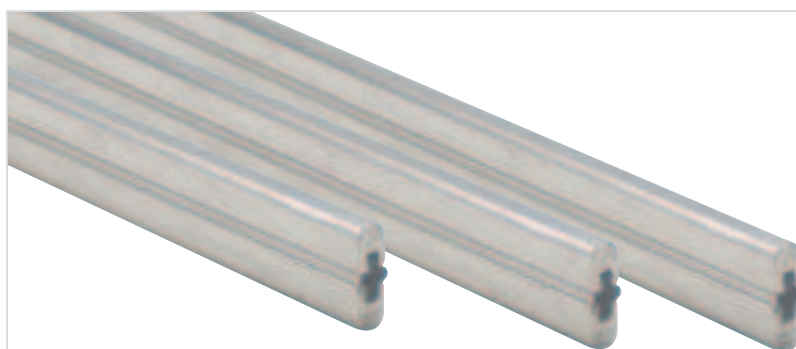
ou

LED

15mm H

4mm L

25A



**Prolongateur**

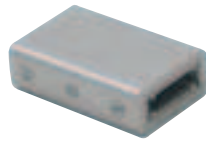
944025 Électrique, satin

€ 14,00

944026 Mécanique, satin

€ 13,50

40mm	L
13mm	L
26mm	H

**Prolongateur pivotant**

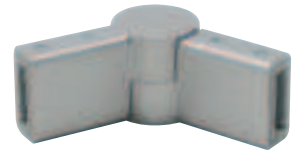
944020 Électrique, satin

€ 26,00

944021 Mécanique, satin

€ 22,00

80mm	L
13mm	L
26mm	H

**Prolongateur en "T"**

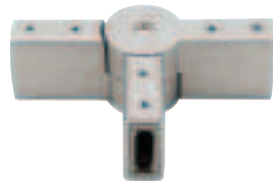
944022 Électrique, satin

€ 27,00

944032 Mécanique, satin

€ 25,00

53mm	L
13mm	L
26mm	H

**Prolongateur en "X"**

944023 Électrique, satin

€ 36,00

944033 Mécanique, satin

€ 33,00

81mm	L
13mm	L
26mm	H

**Bouchon de fin**

944010 Satin

€ 1,25

**Raccord d'alimentation avec câble 60cm**

944024 Satin

€ 29,00

80mm	L
26mm	ø

**Fixation plafond**

944027 Satin

€ 16,00

18mm	ø
68mm	H

**Fixation plafond pivotante**

944028 Satin

€ 22,00

18mm	ø
210mm	H



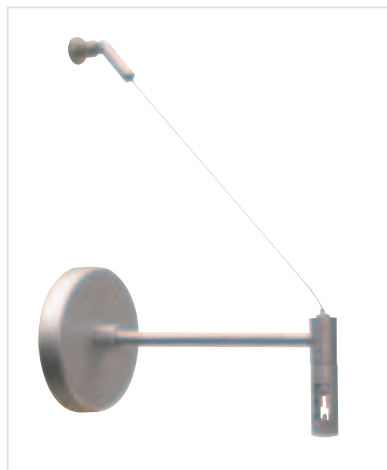


**Fixation murale avec raccord d'alimentation**

944070 Satin

€ 54,00

115mm	ø
195mm	T



**Fixation murale**

944071 Satin

€ 29,00

195mm	T
-------	---



**Socle mural avec raccord d'alimentation**

944072 Satin

€ 32,00

115mm	ø
48mm	T



**Socle pour plafond avec raccord d'alimentation**

944095 Satin

€ 35,00

115mm	ø
75mm	H



**LED Spot Lente**

933052 Alu moulé satin

€ 65,00

Caractéristiques techniques  
Avec lentille réglable

12V	3W	INCLUS LED			
0,5m	61mm L 28mm L 90mm H				

N2O  
LED**LED Spot Round**

933050 Alu moulé, satin

€ 61,00

12V	1W	INCLUS LED			
0,5m	30mm ø 81mm L 122mm H				

N2O  
LED**LED Spot Quattro**

933051 Alu moulé, satin

€ 55,00

12V	1W	INCLUS LED			
0,5m	30mm L 30mm L 124mm H				

N2O  
LED

**Merci de bien vouloir porter votre attention sur le fait qu'il n'est pas possible de combiner sur le même système de rail ONE des spots basse tension & des spots à LED. Si vous utilisez le système avec des projecteurs LED, vous ne pouvez utiliser que des transformateurs pour LED. De même si vous utilisez des spots basse tension, vous ne pouvez utiliser que des transformateurs basse tension.**

**Transformateur électronique  
pour Système ONE LED**

933060 Satin

€ 92,00

230V 12V	MAX 1-10W	0,4 kg	175mm L 55mm L 70mm H
-------------	--------------	--------	-----------------------------

N2O  
LED

### Spot Uno

944040 Alu moulé, satin

€ 28,00

12V	MR16	MAX 35W	SANS LAMPE
55mm 60mm 145mm	ø L H		



### Spot Due

944041 Alu moulé, satin

€ 24,00

12V	MR16	MAX 35W	SANS LAMPE
57mm 98mm 140mm	ø L H		



### Spot Tres

944042 Alu moulé, satin

€ 36,00

12V	MR16	MAX 35W	SANS LAMPE
55mm 75mm 140mm	ø L H		



**Suspension Globo**

944050 Satin, sans verre

€ 54,00

G4	MAX 35W	SANS LAMPE
0,5m	0,4 kg	1500mm L

**Verre pour  
Suspension Globo**

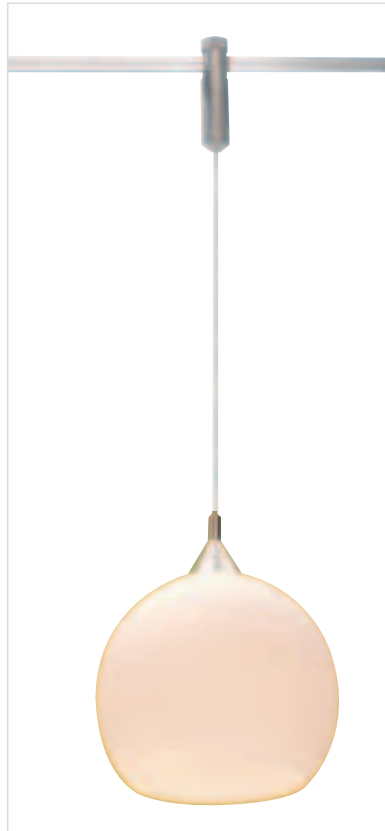
944051 ambre

944052 bleu

944053 blanc

€ 14,00

135mm	Ø
-------	---

**Suspension Mondo**

944055 Satin, sans verre

€ 55,00

G4	MAX 35W	SANS LAMPE
0,5m	0,4 kg	1500mm L

**Verre pour  
Suspension Mondo**

944056 transparent / ambre

944057 transparent / bleu

944058 transparent / blanc

€ 8,00

135mm	Ø
-------	---

**Transformateurs pour Système ONE Basse-Tension****Transformateur  
électronique 150VA**

944090 Satin

€ 92,00

230V 12V	MAX 150VA	0,4 kg	175mm L 55mm L 70mm H
-------------	--------------	--------	-----------------------------

**Transformateur 210VA**

944091 Argent mat

944092 Aspect "inox"

€ 160,00

944093 Chrome

€ 198,00

230V 12V	MAX 210VA	2,5 kg	151mm Ø 93mm H
-------------	--------------	--------	-------------------

**Transformateur 300VA**

944029 Argent mat

944030 Inox

€ 179,00

230V 12V	MAX 300VA	4,6 kg	151mm Ø 124mm H
-------------	--------------	--------	--------------------

